

Versjon 26.05.16

Etablering Sykehusinnkjøp HF

Prosjektdirektiv



Dokumentinformasjon

Dokumentnummer	
Dokumentnavn	Prosjektdirektiv Etablering Sykehusinnkjøp HF
Forfatter	
Versjon	2.0
Dato	25. april 2016
Status	
Filnavn	

Endringslogg

Versjon	Dato	Tillegg/Endring	Endret av
0.1	09.02.2016	Dokument opprettet	
0.2.	15.02.2016	Forslag til mandat og forslag til organisering	Lars-Johan Frøyland
0.3	17.02.2016	Endring etter møte mellom regionene/HINAS	Joakim Solbakk Pedersen
0.4	22.02.2016	Nye kap 2, 3, 7, 8	Lars-Johan Frøyland
1.0	23.02.2016	Oppdatert med innspill - Utkast til styresak	Lars-Johan Frøyland
2.0	25.04.2016	Oppdatert etter møte i prosjektgruppen	O. Edvardsen
3.0	02.05.2016	Vedtatt i styret	O. Edvardsen

Godkjenning

Versjon	Dato	Navn	Organisasjon/Tittel	Kommentarer

Vedlegg

#	Navn

Innhold

1	Prosjektinformasjon	4
2	Bakgrunn	5
3	Forutsetninger for etableringsaktivitetene	6
	Tidligere arbeid	6
	Medarbeiderperspektivet	6
	Rekkefølge av virksomhetsoverdragelse	6
	Regionale prosjekt	7
	Gevinster	7
4	Prosjektets målsetting	8
5	Prosjektomfang og milepæler	9
6	Arbeidsstrømmer	10
	Arbeidsstrøm 1: IKT og systemstøtte.....	10
	Arbeidsstrøm 2: Personal og virksomhetsoverdragelse	11
	Arbeidsstrøm 3: Forretning og organisering	12
	Arbeidsstrøm 4: Tjenester og samhandling fra Sykehusinnkjøp HF	13
	Arbeidsstrøm 5: Nasjonal samordning av regionale prosjekt	15
	Tidsplan.....	16
7	Prosjektorganisering	17
	Styringsgruppe	17
	Prosjektsgruppe	17
	Prosjektleder	17
	Arbeidsstrømsleder	18
	Arbeidsstrømsdeltager	18
	Prosjekteierskap.....	18
	Styringsgruppe	18
	Prosjektgruppe	19

1 Prosjektinformasjon

Prosjektnavn		Prosjektnummer
Etablering av Sykehusinnkjøp HF		
Organisasjon / enhet		Prosjektkategori
Helse Nord RHF, Helse Midt Norge RHF, Helse Vest RHF, Helse Sør-Øst RHF Hinas Sykehuspartner Innkjøp/logistikk		
Prosjektsponsor	Prosjekteier	Prosjektleder
	Konst. daglig leder Sykehusinnkjøp HF	Ole Edvardsen

2 Bakgrunn

I foretaksmøtet 7. januar 2014 ble de regionale helseforetakene bedt om å komme med forslag til hvordan en utvidet nasjonal innkjøpsorganisasjon kunne etableres. Svar på dette oppdraget ble levert Helse- og omsorgsdepartementet høsten 2014.

I foretaksmøtet 7. januar 2015 ble nytt oppdrag gitt hvor foretaksmøtet ba de regionale helseforetakene om å:

- Legge fram en plan for etablering av felles eid helseforetak for samordning av innkjøp innen 15. september 2015, jf. "modell A" i Utredning av nasjonal innkjøpsfunksjon – sluttrapport.
- Helseforetaket skal være etablert 1. januar 2016.
- Regionale ressurser og enheter skal innlemmes i helseforetaket innen 31. desember 2016. Helse Sør-Øst RHF ble bedt om å lede arbeidet.

Gjennom de siste par årene har altså de regionale helseforetakene (inkludert det felles eide selskapet Helseforetakenes Innkjøpservice AS) samarbeidet nært og tett med å foreslå organisering av en ny nasjonal innkjøpsorganisasjon.

I foretaksmøte for Sykehusinnkjøp HF den 25. januar 2016, fikk foretaket sitt oppdrag for 2016 fra eierne. I første del av oppdraget for 2016, blir slått fast at Sykehusinnkjøp HF skal etablere et prosjekt som skal ha to formål:

- å forberede, klargjøre og virksomhetsoverdra relevante ressurser innenfor regionenes og helseforetakenes innkjøpsressurser til Sykehusinnkjøp HF
- å forberede og klargjøre helseforetakene til å ta imot tjenester fra Sykehusinnkjøp HF

Dette direktivet setter rammen for prosjektet Sykehusinnkjøp HF skal gjennomføre i 2016.

3 Forutsetninger for etableringsaktivitetene

I det videre arbeidet med etableringen og igangsettelsen av Sykehusinnkjøp HF legges følgende forutsetninger til grunn:

Tidligere arbeid

Etableringsaktivitetene skal bygge på de tidligere arbeidene (2014 og 2015) som regionene har gjort innen innkjøps- og logistikk området etter oppdrag fra Helse- og omsorgsdepartementet.

Medarbeiderperspektivet

Å stå i et omstillings- og endringsarbeid er krevende for medarbeidere, ledere og tillitsvalgte. I endringsarbeid og ved virksomhetsoverdragelser er det risiko for usikkerhet og utydelighet i prosessene. Dette er et særlig utfordringsbilde når mange ulike organisasjoner med ulike forventninger, samarbeidsformer, arbeidsprosesser og kulturer over tid skal «finne sammen» i én organisasjon.

Medarbeiderperspektivet, med bred og god involvering av de berørte medarbeiderne blir viktig for å lykkes med etableringsaktivitetene og endringsarbeidet. Like viktig vil tett og god dialog med tillitsvalgtapparatet og vernetjenesten være. Arbeidsmiljølovens bestemmelser knyttet til virksomhetsoverdragelse ligger til grunn for arbeidet.

Rekkefølge av virksomhetsoverdragelse

Det legges til grunn følgende rekkefølge for virksomhetsoverdragelse av medarbeidere til Sykehusinnkjøp HF hvor HINAS og Sykehuspartner innkjøp/logistikk virksomhetsoverføres først og deretter de andre enheter etter en sekvensiell modell.

De regionale helseforetakene med tilhørende helseforetak fatter egne vedtak over hvilke medarbeidere fra de aktuelle innkjøpsfunksjonene som virksomhetsoverdras Sykehusinnkjøp og tidsplan.

Arbeidet legger til grunn at virksomhetsoverdragelse av HINAS og Sykehuspartner HF skjer først. Dette innebærer at de enhetene som virksomhetsoverdras beholder sin egen organisasjonsstruktur inntil en omstillingsprosess i Sykehusinnkjøp HF kan skje. Overdragelse av andre regionale enheter må avklares i løpet av 2016. Prosjektet vil avklare dette.

Omstilling til en ny organisering vil skje etter at virksomhetsoverdragelser av alle enheter er gjort. Det må settes en sluttfrist for når virksomhetsoverdragelser skal ferdigstilles.

Regionale prosjekt

I tillegg til prosjektet som er omfattet av dette direktivet, legges det til grunn at det etableres regionale prosjekter som jobber med mottak og implementering av leveranser fra dette prosjektet. Det er viktig med god samhandling mellom de regionale prosjektene og etableringsprosjektet (dette direktivet).

Gevinster

Gevinstpotensialet som er identifisert i tidligere rapporter legges til grunn og detaljeres i arbeidet Sykehusinnkjøp HF skal gjøre innen kategoriområdet, herunder utarbeidelser av nasjonale kategoristrategier. Dette arbeidet er utenfor scope av dette prosjektet.

Prinsipp for etablering av selskapet

I stiftelsesprotokoll for av Sykehusinnkjøp HF står det at virksomheten skal ha strategisk og operativt ansvar for innkjøp i spesialisthelsetjenesten. Det fremkommer videre at innkjøpstjenesten skal være profesjonell, spesialisert og tilgjengelig for kundene. I følge foretaksprotokollen fremkommer det at det skal leveres innkjøpstjenester innenfor alle spesialisthelsetjenestens innkjøpskategorier og etablere gode samarbeidsformer med de ulike fagmiljø innenfor disse kategoriene.

Foretaket skal etableres basert på prinsippet om kategoristyring med sentral styring og desentral struktur basert på de regionale helseforetakenes kompetanse samt HINAS/LIS.

Dette innebærer at helseforetaket vil ha ansatte med arbeidssted på ulike geografiske steder. Hovedkontoret er lagt til Vadsø.

4 Prosjektets målsetting

I protokoll fra foretaksmøtet i Sykehusinnkjøp HF av 25.01.2016 fremkommer det at prosjektet skal ha følgende målsettinger:

- Å forberede, klargjøre og virksomhetsoverdra relevante ressurser innenfor Helseforetakenes Innkjøpsservice AS og Sykehuspartner HF til Sykehusinnkjøp HF
- Å forberede, klargjøre og virksomhetsoverdra relevante ressurser innenfor regionene med tilhørende helseforetak til Sykehusinnkjøp HF
- Å forberede og klargjøre helseforetakene til å ta imot tjenester fra Sykehusinnkjøp HF
- Etablere en plan for utvikling og oppbygging av helseforetaket

5 Prosjektomfang og milepæler

Prosjektet etableres i samarbeid med de regionale helseforetakene og Helseforetakenes Innkjøpsservice AS. Prosjektet ledes av Sykehusinnkjøp HF.

Prosjektet får følgende oppdrag:

Fase 1:

I fase en nødvendig infrastruktur etableres for å kunne gjennomføre virksomhetsoverdragelse på en fornuftig måte. Videre skal Sykehuspartner og HINAS virksomhetsoverdras. I denne fasen forberedes også overdragelse av andre enheter/ressurser

1. Forberede nødvendig infrastruktur for å kunne virksomhetsoverdra på en ansvarlig måte
2. Etablere plan for, og gjennomføre virksomhetsoverdragelse av HINAS og Sykehuspartner innkjøp og logistikk.

Fase 2:

1. I samarbeid med regionen avklare hvilke innkjøpsressurser som skal overføres til Sykehusinnkjøp HF.
2. Etablere en plan for virksomhetsoverdragelse av innkjøpsressurser fra Helse Nord, Helse Midt-Norge, Helse Vest og Helse Sør-Øst
3. Forberede virksomhetsoverdragelse av andre enheter/ressurser
4. Forberede oppbygging og utvikling av Sykehusinnkjøp HF

Aktivitetene i prosjektet skal lede til at målet om å forberede, klargjøre og virksomhetsoverdra relevante ressurser innenfor regionenes og helseforetakenes innkjøpsressurser til Sykehusinnkjøp HF kan nås så hurtig som mulig og med akseptabel risiko gjennom prosessen.

Medarbeiderperspektivet skal sikres gjennom hele prosjektet, gjennom involvering og ved at relevant informasjon blir gjort tilgjengelig.

6 Arbeidsstrømmer

Arbeidsstrøm 1: IKT og systemstøtte

For å overta ansatte på en god og ryddig måte er der en del basiselementer som må være på plass og med en fornuftig og hensiktsmessig infrastruktur. Det er avgjørende at fellestjenester og nødvendig infrastruktur er operativt fra første dag for medarbeidere som virksomhetsoverdras til Sykehusinnkjøp HF. Tjenestene skal være på likt nivå som andre felleseide selskaper.

#	Arbeidspakke	Formål med arbeidspakken	Leveranse	Dato for leveranse
I0	Nåsituasjon	Oversikt over IKT / systemportefølje	Status og omforent plan for tiltak/fremdrift	20/4
I1	IKT nettverk/plattform	Foreslå løsninger med kapasitet for inntil 200 ansatte	Forslag til anbefalt løsning	15/6
I2	Systemstøtte – Kort sikt	Systemstøtte for etablering av grunnleggende funksjoner for oppstartsperiode	Forslag til løsningsdesign og implementeringsplan for operativt Sykehusinnkjøp HF	15/6
I3	Implementering av I1 og I2	Implementere nødvendige løsninger til operativt Sykehusinnkjøp HF	Ferdig testet og satt opp løsning	1/10
I4	Systemstøtte – lengre sikt	Systemstøtte som understøtter effektive løsninger fra Sykehusinnkjøp HF.	Leveransen skal foreslå løsning som bygger på teknologistrategi NSSIL	1/12

Ressursinnsats:

Rolle	Navn	Enhet
Leder	Dan Lund	HINAS
Deltager	Kjersti Stenseth	Sykehuspartner HF
Deltager	Ørnulf Thorbjørnsen	Helse Nord
Deltager	Pål Røynesdal	Helse Vest RHF
Deltager	Tor Gjermstad	Helse Midt-Norge

Arbeidsstrøm 2: Personal og virksomhetsoverdragelse

Sykehusinnkjøp HF ble stiftet 17. desember 2015 med den hensikt å etablere et felles eid nasjonalt foretak for samordning av innkjøp. I oppdraget heter det at regionale innkjøpsressurser og enheter skal overdras fra de regionale enhetene til Sykehusinnkjøp HF innen 31. desember 2016. En slik overdragelse vil etter arbeidsmiljøloven anses som en virksomhetsoverdragelse, og arbeidsmiljøloven kapittel 16 kommer til anvendelse. Reglene i arbeidsmiljøloven er til for å sikre arbeidstakernes lønns- og arbeidsvilkår når en virksomhet skifter arbeidsgiver. Som hovedregel betyr dette at arbeidstakernes individuelle rettigheter og plikter i arbeidsforholdet skal overføres uendret til den nye arbeidsgiveren. Medarbeiderne i HINAS og Sykehuspartner skal overføres først.

Denne arbeidsstrømmen skal kun se på medarbeiderperspektivet knyttet til virksomhetsoverdragelse.

#	Arbeidspakke	Formål med arbeidspakken	Leveranse	Dato for leveranse
PO	Nåsituasjon	Gjennom av referansedokumenter		20/4
P01	Forberede prosess	Etablere detaljerte planer for virksomhetsoverdragelse av henholdsvis HINAS og Sykehuspartner og regioner.	Plan med nødvendige aktiviteter og tidsplan for gjennomføring av virksomhetsoverdragelse samt risikoanalyse	20/4
P02	Risikovurdering	Gjennomføre risikoanalyse	Rapport og tiltak iht risikoanalyse	20/5
P03	Gjennomføre virksomhetsoverdragelse	Virksomhetsoverdragelsen skal skje i henhold til bestemmelsene i AML § 16. Foreslå opplegg for nødvendige vedtak i avgivende og mottagende organisasjon(er). Forslag til opplegg for informasjon og drøfting med ansattes organisasjoner	Gjennomføring i HINAS Sykehuspartner	15/10 1/11
P04	Gjennomføre virksomhetsoverdragelse	Bruke opplegg og erfaring fra P03	Gjennomføring i regionene	*
P05	Aktiviteter i ny virksomhet	Aktiviteter som Sykehusinnkjøp HF har ansvar for		1/9

*Avklares når regionale prosjekter mht hvilke ressurser som overføres Sykehusinnkjøp HF er gjennomført

Ressursinnsats:

Rolle	Navn	Enhet
Leder		
Deltager	Anita Mentzoni-Einarson	Helse Nord RHF
Deltager	Odd Hilt	Sykehuspartner
Deltager	Nicolai Bjørnæs	Sykehuspartner
Deltager	Rita Bjørgan Holand	Helse Midt-Norge RHF
Deltager	Julie Rinde	Helse Vest RHF
Deltager	Andreas Hellesø	Hinas
Deltager	Grete Solli	Helse Sør-Øst RHF

Arbeidsstrøm 3: Forretning og organisering

- Avklare fellesfunksjoner og organisering.
- Klargjøre styringsprinsipper, fullmakter og felles arbeidsprosesser

#	Arbeidspakke	Formål med arbeidspakken	Leveranse	Dato for leveranse
F0	Nåsituasjon - Oppsummering tidligere arbeid/oppdrag	Oppsummer tidligere arbeid som er relevant for arbeidsstrømmen	Oppsummeringsnotat	20/5
F1	Fellesfunksjoner og organisering i Sykehusinnkjøp HF fra første virksomhetsoverdragelse	Forbedre og utarbeide forslag til organisering.	Organisasjonsplan	20/6
F2	Fremtidig organisering i Sykehusinnkjøp HF	Forbedre og utarbeide forslag til organisering.	Organisasjonsplan	31/12
F3	Styringsprinsipper og fullmakter	Utarbeide styringsprinsipper og forslag til fullmakter	Forslag til styringsprinsipper og forslag til fullmakter	15/9

F4	Felles arbeidsprosesser (NSSIL)	Forslag til plan for implementering av felles arbeidsprosesser	Plan for implementering av felles arbeidsprosesser som omfatter organisering, ressurser og kompetanse	*
F5	Omstilling i Sykehusinnkjøp HF	Forbedre og utarbeide forslag til omstilling	Aktivitet- og tidsplan for omstilling og organisasjonsutvikling	*

*Avklares når det er kjent når alle enheter er overført Sykehusinnkjøp HF

Ressursinnsats:

Rolle	Navn	Enhet
Leder	Cathrine Moen Fuhre	Sykehuspartner
Deltager	Erik Arne Hansen	Helse Nord RHF
Deltager	Hallgeir Hartvigsen	Helse Midt-Norge
Deltager	Grete Valheim	Helse Sør-Øst
Deltager	Joakim Solbakk Pedersen	Helse Vest RHF
Deltager	Ole-Magne Kleven	HINAS

Arbeidsstrøm 4: Tjenester og samhandling fra Sykehusinnkjøp HF

- Forberede og klargjøre grensesnitt, samarbeidsavtaler for tjenester fra Sykehusinnkjøp HF til helseforetakene.
- Klargjøre prinsipper for finansiering og budsjett

#	Arbeidspakke	Formål med arbeidspakken	Leveranse	Dato for leveranse
T0	Nåsituasjon - Oppsummering tidligere arbeid/oppdrag	Oppsummer tidligere arbeid som er relevant for arbeidsstrømmen	Oppsummeringsnotat	20/5
T1	Samhandling, beslutning og strategisk samarbeid mellom Sykehusinnkjøp og RHF/HF	Avklare grensesnitt Sykehusinnkjøp/RHF/HF	Beskrivelse samhandlingsarener	1/10
T2	Samarbeidsavtale	Utarbeide mal for	Ferdig mal til	1/10

		samarbeidsavtale/fullmakt struktur som skal gjelde inntil endelig SLA er etablert	samarbeidsavtale som kan tilpasses hver RHF/HF	
T3	Tjenester (standard) til RHF/HF	Utvikle tjenestekatalog	Forslag til tjenestekatalog	1/10
T4	Tjenester (spesifikke) til RHF/HF	Utvikle tjenestekatalog	Forslag til tjenestekatalog	1/10
T5	Finansiering	Prinsipp(er) for finansiering	Forslag til finansiering	15/8
T6	Budsjett	Budsjettprinsipper	Forslag til budsjettstruktur	15/8
T7	Leieavtaler lokale mm	Reforhandle leie av lokaler når enheter overføres Sykehusinnkjøp HF	Nye reforhandlede avtaler	1/10
T8	Overføring av Hinas til Sykehusinnkjøp HF	Avklare regnskapsmessige hvordan transaksjon skal gjennomføres	Avklart hvordan overføring til Sykehusinnkjøp skal gjennomføres	1/9

Ressursinnsats:

Rolle	Navn	Enhet
Leder		
Deltager	Stig Atle Johansen	Helse Nord RHF
Deltager	Oskar Aanonsen	Sykehuspartner
Deltager	Hroar Berge	Helse Vest RHF
Deltager	Mona Stainsby	Helse Sør-Øst
Deltager	John-Chr. Lervik	Hinas
Deltager	Siri Berg	Helse Midt-Norge
T8		
Deltager	Harald Johnsen	Hinas
Deltager	Ole Edvardsen	Sykehusinnkjøp HF

Arbeidsstrøm 5: Nasjonal samordning av regionale prosjekt

Forberede og klargjøre helseforetakene til å ta imot tjenester fra Sykehusinnkjøp HF. Samhandle med regionene for å avklare virksomhetsoverdragelse. Sykehusinnkjøp skal bistå regionene med felles metodikk etc.

#	Arbeidspakke	Formål med arbeidspakken	Leveranse	Dato for leveranse
N0	Nåsituasjon	Hva er status i det respektive regioner	Oppsummeringsnotat	20/5
N1	Felles avklaringer, rolleavklaringer og prinsipper	Kriterier og prinsipper for regionale prosjekter	Forslag til enhetlig tilnærming til regionale prosjekter	1/10
N2	Nasjonal prosjektmal og metodikk	Skal sikre felles regional tilnærming til Sykehusinnkjøp, og beslutningsstruktur	Forslag til felles beslutningsstruktur	1/10
N3	Prosessmodell	Etablere prosess for behovsavklaring og behovsmelding fra helseforetakene	Avklart bestillerfunksjon	1/10

Ressursinnsats:

Rolle	Navn	Enhet
Leder		
Deltager	Sissel Taklo	OUS
Deltager	Rune Sætermo	Helse Nord
Deltager	Børge Myhre	Sykehuspartner
Deltager	Grete Valheim	Helse Sør-Øst
Deltager	Hanna Udnæs Hoel	Hinas
Deltager	Lasse Hatletvedt	Helse Vest
Deltager	Bård Skage	Helse Midt-Norge

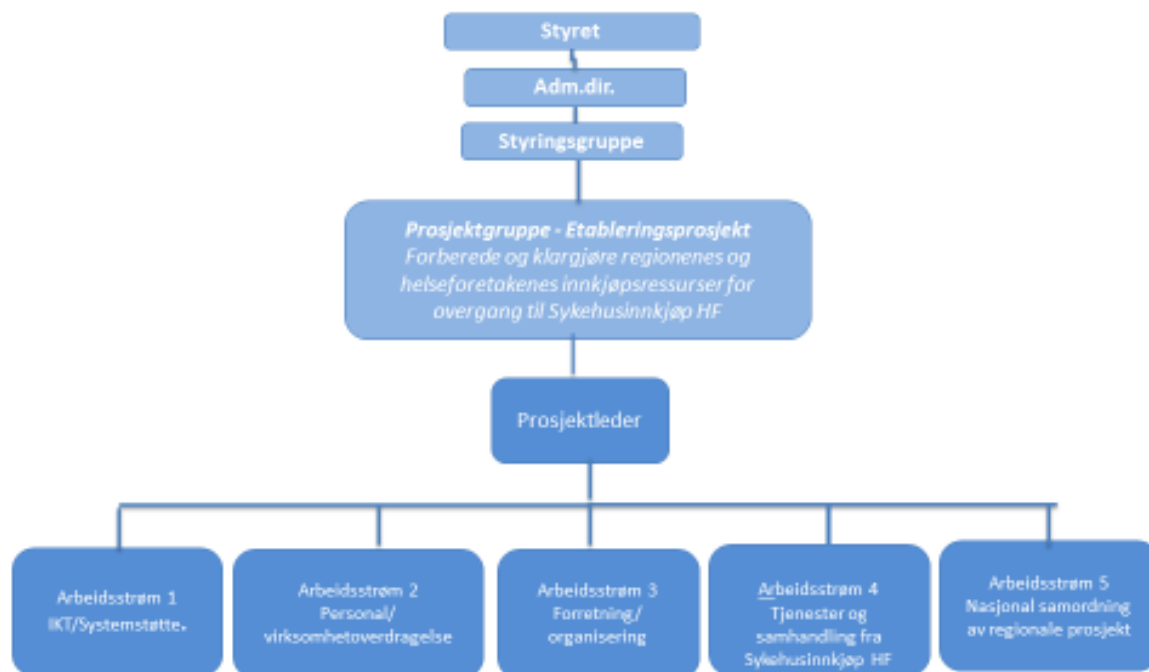
Tidsplan

Tidsplan	2016										2017	
	april	mai	juni	juli	august	septembe	oktober	november	desember	jan/des		
I0	Nåsituasjon	20.apr										
I1	IKT/Nettverkkplattform			15.jun								
I2	Systemstøtte kort sikt			15.jun								
I3	Implementering II og I2'											
I4	Systemstøtte lengre sikt											
P0	Nåsituasjon	20.apr										
P1	Forberede prosess	20.apr										
P2	Gjlf. Virksomhetsoverfør.						Hinas		15.okt			
	Gjlf. Virksomhetsoverfør.							Sykehuspa	01.nov			
P3	Gjlf. Virksomhetsoverfør.											
P4	Aktiviteter i ny virksomhet											
F0	Nåsituasjon, oppsum. tidl. arb.	20.apr										
F1	Felles funksjoner og organisering			20.jun								
	i SI HF fra første virksomhetsoverdragelse											
F2	Fremtidig organisering SI HF											
F3	Styringsprinsipper og fullmakter								15.sep			
F4	Felles arbeidsprosesser (NS/SIL)											
F5	Omstilling i Sykehusinnkjøp HF											
T0	Ljpsrum, tidl. arbeidspakke	20.mai										
T1	Samhandling, belsutning og strategisk samarb SI/RFH/IF											
T2	Samarbeidsavtale											
T3	Tjenester Standard											
T4	Tjenester Spesifikk											
T5	Finansiering								15.sep			
T6	Budsjett								15.sep			
T7	Lokalleie								15.aug			
T8	Transaksjons Hinas til SI HF								15.aug			
N0	Nåsituasjon			20.jun								
N1	Felles avkl, rolle og prinsip.											
N2	Nasjonalt prosj.mall/metodikk											
N3	Processmodell											
Møte	Styringsgruppemøte		30.5.	30.6.								
Møte	Prosjektleder møte		23.5.	13.6 og 20.	4.7.							

Deltagerne i hver arbeidsstrøm planlegger oppstart i den enkelte arbeidspakke med utgangspunkt i ferdigdato som er satt av prosjektgruppen.

7 Prosjektorganisering

Prosjektet organiseres slik figuren nedenfor viser :



Styringsgruppe

I dette prosjektet er styret i Sykehusinnkjøp HF styringsgruppe. I tillegg inviteres de konserntillitsvalgte og vernetjenesten inn i styringsgruppen. Styringsgruppen har det overordnede ansvaret for prosjektet og skal gjøre de nødvendige avklaringer for å sikre prosjektets framdrift og forankring i de berørte virksomhetsorganisasjoner.

Prosjektgruppe

Prosjektgruppen skal ha overordnet operativt ansvar for å lede etableringsprosjektet. Prosjektgruppen skal ha medlemmer fra hver region. Prosjektgruppen ledes av konst. daglig leder.

Prosjektleder

Prosjektleder er ansvarlig for å styre prosjektet mot dets mål og prosjektets ressurser slik at prosjektets aktiviteter blir utført og følge opp i forhold til fremdrift, kvalitet og ressursbruk. Prosjektleder er ansvarlig for at han/hun har den informasjonen som skal til for å styre prosjektet. Prosjektleder er ansvarlig for rapportering og fremme endringsbehov til styringsgruppen. Prosjektleder leder prosjektkontoret.

Arbeidsstrømsleder

Arbeidsstrømsleder er ansvarlig for å styre arbeidsstrømmen mot dens mål og arbeidsstrømmens ressurser slik at aktiviteter blir utført og følge opp i forhold til fremdrift, kvalitet og ressursbruk. Arbeidsstrømsleder er ansvarlig for at han/hun har den informasjonen som skal til for å styre arbeidsstrømmen, og er videre ansvarlig for rapportering og fremme endringsbehov til prosjektgruppen.

Arbeidsstrømsdeltager

Arbeidsstrømsdeltaker er ansvarlig for å følge opp de oppgaver som er avtalt med arbeidsstrømsleder innen de rammer som er avtalt og rapportere fortløpende aktivitet og avvik på det formatet som gjelder i prosjektet.

Prosjekteierskap

Følgende eierskap er definert for prosjektet:

Rolle			Kommentar
Prosjekteier	Konst. daglig leder Sykehusinnkjøp HF		

Styringsgruppe

Følgende styringsgruppe er etablert for prosjektet:

Rolle	Navn	Enhet	Kommentar
Leder styringsgruppe	Steinar Marthinsen	Styret i Sykehusinnkjøp HF	
Medlem	Per Karlsen		
Medlem	Ingerid Gunnerød		
Medlem	Ann Elisabeth Rødvei		
Medlem	Cathrine Loennecken		
Medlem	Erik Håkonsen		
Medlem	Tor Einar Løkke Pedersen		
Medlem	Kate-Mari Hagen		
Representant styringsgruppe	To konserntillitsvalgte		

Prosjektgruppe

Følgende prosjektgruppe blir etablert for prosjektet:

Rolle	Navn	Enhet
Leder	Ole Edvardsen	Sykehusinnkjøp HF
Deltager	Espen U. Eilertsen	Sykehuspartner
Deltager	Rune Sætermo	Helse Nord RHF
Deltager	Bård Skage	Helse Midt-Norge RHF
Deltager	Lars-Johan Frøyland	Helse Vest RHF
Deltager	Kjetil Istad	Helse Sør-Øst RHF
Deltager	Harald Johnsen	HINAS